

Unnau - Sommerrätsel 2

Wer kennt noch „Unnau und seine Pappenheimer“ des letzten Jahrhunderts und kann in den nächsten 7 Wochen unser Fotorätsel lösen?

Alle, die am Rätsel teilnehmen möchten, tragen einfach die Antwort, sowie Name und Anschrift unter dem Bild ein, schneiden es aus und werfen dieses binnen einer Woche nach Ausgabe des Blättchens im Briefkasten des Bürgermeisteramtes in der Schwimmbadstraße 36 ein.

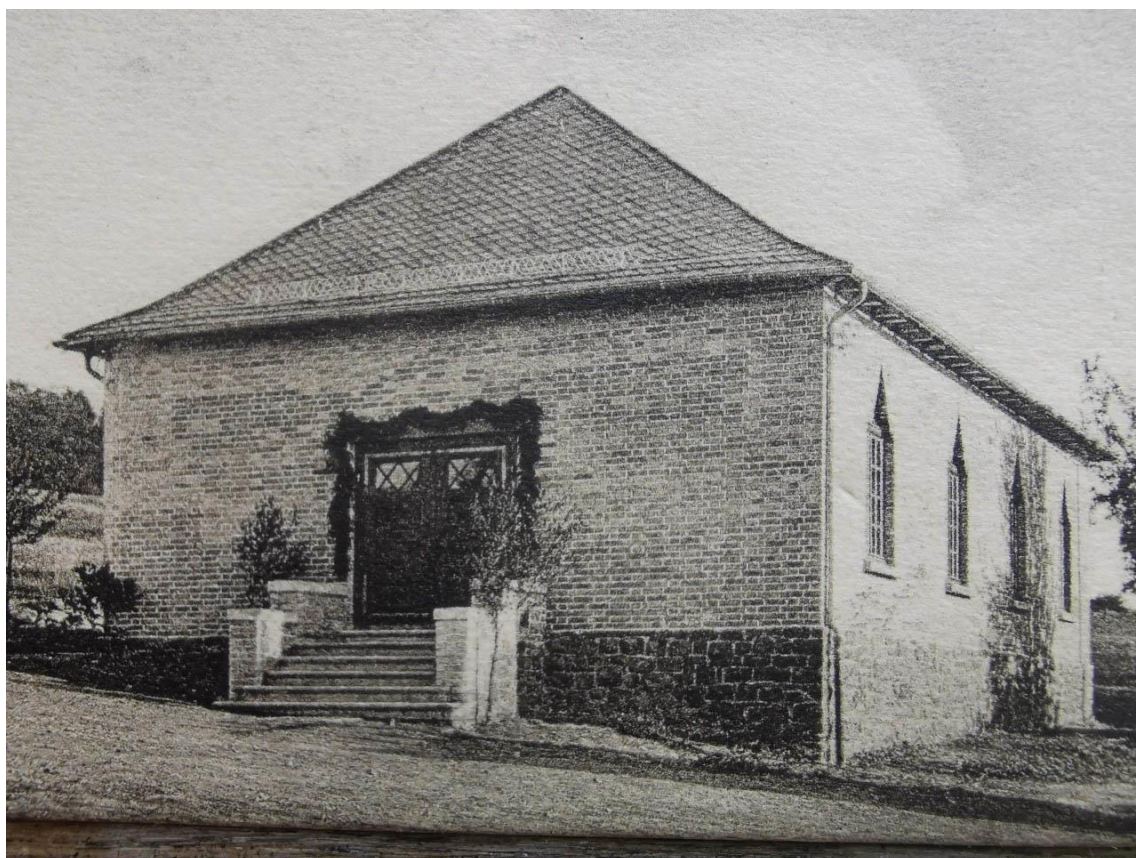
Unter allen richtigen Einsendungen entscheidet das Los. Der Gewinner der jeweiligen Woche wird in der übernächsten Ausgabe des Blättchens bekannt gegeben. Als Preis winkt jede Woche ein Gutschein bei der in **allen Unnauer Geschäften** eingelöst werden kann.

Die Ortsbürgermeisterin wünscht allen Teilnehmern viel Glück und Freude beim Rätseln!



1. Rätselfoto:

Wer weiß, um welches Gebäude es sich auf dem Foto handelt?



Lösung:

Name:
